



فندق حصن حتا
HATTA FORT HOTEL

واحة جبلية خلابة

نبذة موجزة عن منطقة حتا

منذ ٤٥ مليون عام، كانت منطقة حتا مغطاة بالمياه، واليوم هي محاطة بسفوح سلسلة جبال حجر الساحرة في إمارة دبي، وتبعد مسافة ١٠٠ كم عن الساحل. وتاريخياً كانت تلك الواحة القروية القديمة معلماً حيوياً تتركز على الحدود العمانية، وهي محصنة حول أنقاض قلعة قديمة وتطل على وادي حتا النابض بالينابيع والبحيرات التي تشكل لوحة شاعرية أسرة تزينها بساتين التين ومآذن الجوامع. ولقد شكلت حتا ممراً مهماً لقوافل الجمال السائرة عبر الصحراء حيث كان سكان حتا يستخدمون الجمال كوسيلة وحيدة للتنقل، وكانت زيارة دبي تتطلب رحلة تستغرق ٥ أيام فيما لا تستلزم اليوم إلا ساعة واحدة في السيارة. إن نسبة الرطوبة في هذا الجزء من الإمارة أقل من الساحل مما يجعل حتا وجهة سياحية مفضلة على مدار السنة.

فعاليات وأنشطة حتا الرائعة في الهواء الطلق

- الجولات والرحلات الإرشادية - انطلقوا في مغامرة استكشافية مذهلة للوديان والصحراء والساحل الشرقي ومنطقة العين أو دبي.
- مغامرات المقطورات المتحركة - استمتعوا برحلات مميزة في وسط الطبيعة ضمن الأجواء المريحة والمكيفة للمقطورات المتحركة الموثوقة بالكامل والمزودة بسائق ماهر.
- الأنشطة الرياضية - لديكم خيارات واسعة من الفعاليات الرياضية المتنوعة بدءاً من التنس إلى رياضة الجولف (ميني وكروس كاتري) ورمي السهام والمشى في الجبال إضافة إلى رحلات استكشافية للوديان والجبال في سيارات ذات دفع رباعي.

الوجهات السياحية المجاورة

- قرية حتا التراثية - تضم هذه القرية القديمة التي خضعت لعمليات ترميم دقيقة، منازل تقليدية وبرجين شاهقين تم بناؤهما لشكلا قلعة حربية دفاعية من تاريخ حتا الزاخر بألفي عام من الحضارة القديمة.
- برك حتا - وهي عبارة عن مجموعة من المسطحات المائية الملساء المكونة من الشقوق الصخرية الممتدة على طول جبال حجر إلى أسفل الوادي.
- سد حتا - صمم هذا السد الذي يتم الوصول إليه عبر طريق مهيد ومرصوف لتجميع مياه الأمطار المتدفقة من التلال المحيطة.
- حديقة التلة في حتا - تتميز بموقعها اللطيف على مناظر طبيعية بانورامية وتتضمن مجازات للمشي وأكواخا مخصصة للسواء.
- صخرة الجمل وجبل مليحة - وهي عبارة عن تشكيلات صخرية شهيرة في الصحراء لدلالاتها على أن المنطقة كانت غارقة في المياه منذ ملايين السنين.



الخصائص والمزايا العشرة الأولى:

١. مناظر جبال حجر الساحرة
٢. حوضان للسباحة منضبطا الحرارة في الهواء الطلق
٣. مساحة ٥ كم ١,٨٥ كم للجري والمشى في الجبال ومسارات خاصة لركوب الدراجات الجبلية
٤. ٨٠ فدانا من الحدائق المتناسقة والمحاطة بالجبال
٥. جلسات تدليك وعناية ببشرة الوجه للسيدات في مركز سبا "سنسير" الصحي
٦. ملعبان للتنس مضءان، طاولة تنس، جمنازيوم وبلبارد
٧. الرمي بالسهام، ميني جولف، مسارات للقيادة وملعب جولف كروس كاتري
٨. منطقة ألعاب للأطفال في الهواء الطلق وأنشطة مسلية
٩. رحلات استكشافية إرشادية للوديان والجبال في سيارات رباعية الدفع
١٠. مقطورة "وينباجو" Winnebago متنقلة ومجهزة بالكامل للرحلات الاستكشافية الخارجية

المطاعم والمقاهي

١. مقهى "جازيبو" Café Gazebo - يقدم أطباقاً عالمية ويتميز بإطلالته الخلابة على حوضي السباحة في الفندق ويتضمن ساحة تراس خارجية.
٢. مطعم "جيما" Jeema - مطعم فاخر يقدم قائمة من الأطباق العالمية الرفيعة بحسب الطلب وسط مناظر رائعة من الحدائق الهندسية الخضراء.
٣. بار "رمول" Roumoul Cocktail Bar - يتميز بأثاث جلدي فخم وديكور دافئ وجدران خشبية، ويشكل وجهة مثالية لتناول المقبلات أو المشروبات
٤. تراس "سانست" Sunset Terrace - يمتاز بموقعه المثالي لتأمل الشمس تتواري خلف الجبال فيما تستمتعون بالاسترخاء ضمن ديكور مميز يبعث على الهدوء من خلال طيف من الألوان المتراوحة بين العنابي والبيج والبني.

A MEMBER OF

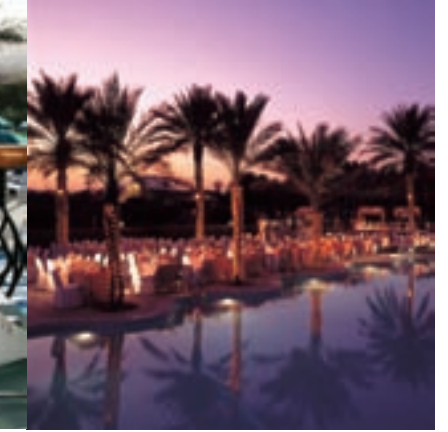
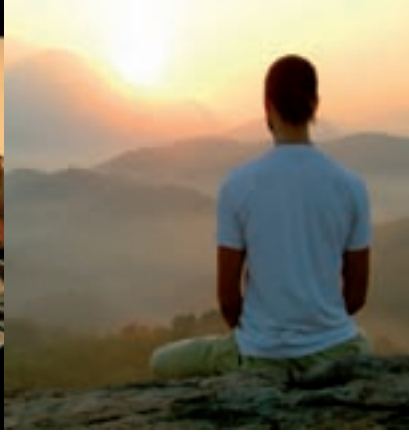
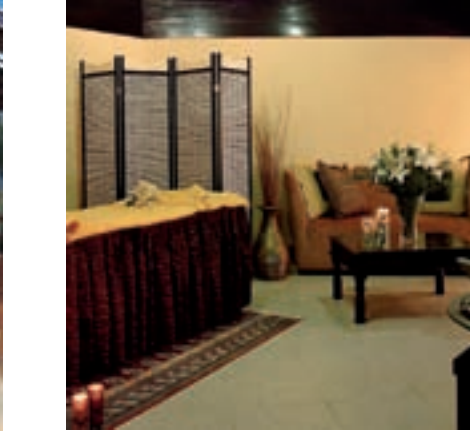


جبل علي الدولية للضيافة
JEBEL ALI INTERNATIONAL
HOTELS

للحجوزات يرجى الاتصال بوكيل سفركم
أو الحجز عبر الموقع الإلكتروني:

www.hattaforthotel.com

*يرجى الملاحظة أن بعض الأنشطة تخضع لرسوم إضافية.



برنامج الإقامة بين الساحل والجبال

احصلوا على خدمة توصيل مجانية بوجهة واحدة، عندما تقومون بحجز إقامة مزدوجة لمدة ليليتين أو أكثر في أحضان الجبال، مع خيار الإقامة في أحد الفنادق الشاطئية التالية: برج شاطئ الواحة، فندق جبل علي أو بالم تري كورت وأسبا.

الإجتماعات والفعاليات في وسط الجبال

يوفر فندق حصن حتا وجهة مثالية للإجتماعات ودورات تعزيز روح فريق العمل، كما يشكل موقعاً ملائماً لإطلاق المنتجات وتحفيز المجموعات وتنظيم فعاليات رائعة في الهواء الطلق. يقدم الفندق تسهيلات تنظيم حفلات الكوكتيل والكانابييه ومأدب البوفيه وقوائم الطعام المحددة بحسب متطلبات العملاء. كما تتوفر إمكانية حجز المنتج ومرافقه لمناسبات خاصة.

الولائم الخاصة وصلات الإجتماعات:

- صالات للإجتماعات بحسب الطلب تتسع لغاية ٢٠٠ شخص
- جناح للإجتماعات الإدارية يتسع لغاية ١٢ شخصاً
- مجموعة واسعة من المعدات والتجهيزات السمعية والبصرية
- فعاليات الشركات اليومية
- مركز فعاليات "أيامي" لتعزيز روح فريق العمل
- تنظيم فعاليات في الحدائق لاستيعاب لغاية ٢٠٠٠ ضيف

الإقامة الشاملة

يشمل برنامج "الإقامة الشاملة" الاختياري وجبة إفطار وغداء وعشاء إضافة إلى المشروبات الخفيفة ومجموعة مختارة من المشروبات الفندق.

حوضان للسباحة

يضم المنتجع حوضين رائعين للسباحة هما: حوض "روك" وحوض "جازيبو"، وكلاهما قابلان للتحكم بالحرارة ومحاطان بمناظر جبلية رائعة.

مزايا المنتجع

الاستيقاظ في أحضان الطبيعة الجبلية

تمتاز غرف الشاليه ديلوكس الرائعة بمساحتها الرحبة وحماماتها المجهزة بغرف استحمام عصرية وديكورها الأخاذ المعزز بطيف من الألوان الدافئة مثل الأوكرا الأصفر، السينا وخشب الورد أو التيك والمرجان والبرونز لبعث أجواء مفعمة بالسكينة والاسترخاء بما يتناغم مع المناظر الجبلية الخلابة التي يمكن مشاهدتها من خلال التراس أو الشرفة الخاصة.

أنواع الغرف:

- غرفة شاليه ديلوكس (٤٥ متراً مربعاً) – تشمل غرفة النوم، حماماً منفصلاً مع دش، وركناً خاصاً بالجلوس مجهزاً بجهاز تلفزيون ومشغل DVD.
- جناح شاليه ديلوكس (٩٠ متراً مربعاً) – يضم غرفتين متصلتين تشملان ردهة جلوس وغرفة نوم رئيسية مع حمامين
- فيلا ديلوكس من غرفتين (١٢٠ متراً مربعاً) – تتضمن غرفة نوم رئيسية وغرفة للأطفال بسريرين، وغرفة جلوس، وغرفة تخزين وجاكوزي خارجي وحديقة صغيرة

المطعم الرئيسي: مقهى جازيبو
إمكانية استخدام كافة المرافق

زمن الوصول: ساعة من دبي، وساعة خمسة وأربعون دقيقة من أبوظبي

رموز نظام الحجز العالمي:

Sabre YH 47979, Apollo/Galileo YH 15083,
Worldspan YH AE01, Amadeus YH DXBE01

